

# Lagerung von Pflanzenschutzmitteln...?

EUREPGAP

...dann aber richtig,  
mit gesetzeskonformen, TÜV-geprüften  
und zugelassenen Lagersystemen.

Cross  
Compliance

Ausgabe 08 / 2022



Markenqualität von  
LACONT: „Saugut“

LACONT Umwelttechnik GmbH

# Leitfaden für die sichere und gesetzeskonforme Pflanzenschutzmittel-Lagerung

Spezielle Gesetze, Vorschriften oder technische Regeln für die Lagerung von Pflanzenschutz- und Schädlingsbekämpfungsmitteln (PSM) sind vom Gesetzgeber bisher nicht vorgesehen und es wird sie in absehbarer Zeit auch nicht geben. So ist für die Lagerung von PSM eine Vielzahl von Einzelvorschriften einzuhalten, da es sich bei den PSM in der Regel um stark wassergefährdende Stoffe handelt, die teilweise sehr giftig oder giftig und/oder entzündbar sein können. Hinzu kommt, dass die Stoffe zum überwiegenden Teil als umweltgefährdend gekennzeichnet sind.

Bitte beachten Sie, dass wir Ihnen hierbei nur eine Hilfestellung geben können. Jeder Einzelfall muss gesondert betrachtet werden.

## Wichtige Gesetze und Vorschriften:

<b>WHG</b>	Wasserhaushaltsgesetz
<b>AwSV</b>	Verordnung über Anlagen zum Umgang mit wassergefährdenden Stoffen (bundeseinheitliche Regelung)
<b>TRGS 510</b>	Lagern von Gefahrstoffen (u.a. sehr giftige und giftige Stoffe, Druckgaspackungen, etc.)
<b>GefStoffV</b>	Verordnung zum Schutz vor Gefahrstoffen – Gefahrstoffverordnung
<b>BetrSichV</b>	Betriebssicherheitsverordnung
<b>LöRüRL</b>	Löschwasser-Rückhalte-Richtlinie
<b>PflSchG</b>	Gesetz zum Schutz der Kulturpflanzen – Pflanzenschutzgesetz
<b>BImSchG</b>	Bundes-Immissionsschutzgesetz
<b>UVPG</b>	Gesetz über die Umweltverträglichkeitsprüfung

## 1. Lagerung von wassergefährdenden Stoffen

Gemäß dem Wasserhaushaltsgesetz hat der Betreiber bei der Lagerung von wassergefährdenden Stoffen dafür Sorge zu tragen, dass eine nachteilige Veränderung der Eigenschaften von Gewässern nicht zu besorgen ist.

Daraus ergeben sich u.a. folgende Anforderungen:

- PSM sind so zu lagern, dass eine Undichtheit von Behältern schnell erkannt wird.
- Auslaufende Flüssigkeiten müssen zurückgehalten werden.
- Ein Auffangraum (Auffangwanne) muss dicht sein und darf keinen Ablauf haben.
- Der Werkstoff der Auffangwanne muss beständig gegen die gelagerten Stoffe sein.
- Ist die WGK der PSM nicht bekannt, so ist von WGK 3 auszugehen.
- Die Auffangwanne muss 10 % der gesamten über ihr gelagerten Menge auffangen können, mindestens jedoch den Inhalt des größten Einzelgebindes.
- In Wasserschutzgebieten muss 100 % der Lagermenge aufgefangen werden, soweit eine Lagerung dort überhaupt zulässig ist.



## 2. Lagerung von akut toxischen Stoffen

Bei der Lagerung von akut toxischen PSM in ortsbeweglichen Behältern sind die Anforderungen der TRGS 510 einzuhalten. Ab einer Lagermenge von 50 kg sind diese in separaten Lagerräumen zu lagern.

Bei Lagermengen von mehr als 200 kg sind u.a. folgende Anforderungen zu erfüllen:

- Lagerung unter Verschluss, so dass nur sachkundige Personen Zugang haben. Bei akut toxischen PSM der Kat. 1 oder 2 ist dies auch bei kleineren Mengen erforderlich.

# Leitfaden für die sichere und gesetzeskonforme Pflanzenschutzmittel-Lagerung

- Lagerräume müssen von angrenzenden Räumen oder Gebäuden feuerbeständig (F90 gemäß DIN 4102) abgetrennt sein, z.B. Lagerung in einem Sicherheitsschrank Typ 90.
- Grundsätzlich hat der Betreiber / Arbeitgeber für eine gute Lagerorganisation zu sorgen, die eine Gefährdung der Beschäftigten auf ein Minimum reduziert.
- Durch Brandbekämpfung anfallendes Löschwasser muss bei einer Lagermenge von mehr als 1.000 kg an WGK 3 Stoffen zurückgehalten werden - LÖRüRL



## 3. Lagerung von entzündbaren Stoffen

### a) Lagerung in Räumen

- Wände, Decken und Türen von Lagerräumen müssen aus nicht brennbaren Baustoffen hergestellt sein.
- Lagerräume müssen von angrenzenden Räumen feuerbeständig (F 90 gemäß DIN 4102) abgetrennt sein.



### b) Lagerung im Freien

Zur Lagerung im Freien müssen Gefahrstofflager nicht feuerbeständig sein, wenn:

- ein ausreichender Sicherheitsabstand von mindestens 10 Metern zu Gebäuden eingehalten werden kann oder
- eine vorhandene Gebäudeaußenwand feuerbeständig (F 90 gemäß DIN 4102) ausgeführt ist.

## 4. Lagerung größerer Mengen an PSM

Werden größere Mengen an PSM gelagert, z.B. ab 2 t akut toxischen PSM (Kat. 1 und 2), bedarf die Lagerung einer Genehmigung nach dem BImSchG. Unabhängig davon ist zu prüfen, ob das UVPG zum Tragen kommt, z.B. ab 2 t akut toxischen PSM (Kat. 1 und 2) mit einer standortbezogenen Vorprüfung des Einzelfalles. Ferner sind bei besonderen Gefährdungen die Anforderungen der 12. BImSchV (Störfall-Verordnung) zu erfüllen, z.B. bei akut toxischen PSM (Kat. 1) ab 5 t.



## 5. Rechtsvorschriften und Grenzwerte für Lagermengen\*)

Grenzwert in Liter oder kg bzw. Tonne	Stoffeigenschaft	Rechtsvorschrift
ohne	alle Gefahrstoffe	TRGS 510 Nr. 4
> 50 l / kg	akut toxische Kat. 1 und 2	TRGS 510 Nr. 4.2
> 200 l / kg	akut toxische Kat. 1 - 3	TRGS 510 Nr. 4, 5 und 8
	entzündbare Flüssigkeiten	TRGS 510 Nr. 5, 6 und 12
> 10.000 l	nur hoch und leicht entzündbare Flüssigkeiten	Erlaubnis gemäß BetrSichV
> 100 t je Lagerabschnitt	WGK 1	LÖRüRL
> 10 t je Lagerabschnitt	WGK 2	
> 1 t je Lagerabschnitt	WGK 3	

WGK = Wassergefährdungsklasse

\*) beispielhaft und nicht abschließend



## Kleingebinde-Gefahrstoffregale

- Zur Lagerung von Pflanzenschutzmitteln mit 1 x Wannensboden in der untersten Lagerebene und 4 x verzinkte Gitterrostebenen
- Durch die Bauweise von Grund- und Anbaufeldern beliebig erweiterbar

### Ausstattung:

- Alle Regalteile, Wannensböden und Gitterroste verzinkt
- Höhenverstellbare Lagerebenen im Raster von 25 mm
- Tragfähigkeit je Lagerebene 200 kg\*
- Feldlast maximal 1200 kg
- Stabile Bauweise durch Aussteifungstraversen
- Zerlegte Anlieferung zur einfachen Selbstmontage

\* Fachlasten bei gleichmäßig verteilter Last



Standardmäßig mit 5 Lagerebenen ausgestattet!

527,00 €

Ohne Abb.:  
Anbaufeld,  
Artikel-Nr. R71-2111-D,  
Außenmaße B x T x H mm  
= 1010 x 635 x 2000  
Preis: 470,00 €

KG-GR 100/5G,  
Grundfeld,  
Artikel-Nr. R71-2110-D,  
Außenmaße B x T x H mm  
= 1060 x 635 x 2000



## Kleingebinde-Gefahrstoffregale mit Standwanne

812,00 €



GR1-5GE, Standwanne lackiert,  
Artikel-Nr. R71-2061-C,  
Außenmaße B x T x H mm  
= 1250 x 820 x 2100

Ohne Abb.:  
GR3-5GE, Standwanne lackiert,  
Artikel-Nr. R71-2091-C,  
Außenmaße B x T x H mm  
= 3200 x 820 x 2100  
Preis: 1.665,00 €

- Großes Auffangvolumen durch Kombination von Standwanne und Gefahrstoffregalen
- Regalebenen aus verzinkten Gitterrosten
- Zerlegte Anlieferung zur einfachen Selbstmontage
- Zugelassene Auffangwanne mit Ü-Zeichen

### Ausführung Regale:

- Alle Regalteile verzinkt
- Höhenverstellbare Lagerebenen
- Tragfähigkeit je Gitterrostboden 200 kg\*

### Ausführung Standwanne:

- Lackiert RAL 5015
- Auffangvolumen 210 Liter
- Sicheres Ab- bzw. Umfüllen durch Gitterrostfläche vor dem Regal
- Bodenfreiheit 100 mm

\* Fachlasten bei gleichmäßig verteilter Last

Standardmäßig mit 5 Lagerebenen ausgestattet!

1.239,00 €



GR2-5GE, Standwanne lackiert, Art.-Nr. R71-2081-C,  
Außenmaße B x T x H mm = 2420 x 820 x 2100

## Pflanzenschutzmittel- Umweltschränke

- ❑ Qualitätsstahlblech pulverbeschichtet RAL 6011
- ❑ Türen verstärkt, mit Griffzylinderschloss
- ❑ Dichtgeschweißte und höhenverstellbare Wanneböden (WB), Tragkraft 50 kg
- ❑ Lüftungsöffnungen in der/den Türen
- ❑ Auffangwanne (AW) aus 3 mm Stahlblech **mit Ü-Zeichen gemäß StawaR**
- ❑ Kennzeichnung nach ASR A1.3



PSM 500-1000,  
Artikel-Nr. B80-6110-A



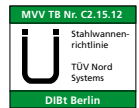
PSM 950-1000,  
Artikel-Nr. B80-6112-A



PSM 500,  
Artikel-Nr. B80-6111-A



PSM 950,  
Artikel-Nr. B80-6113-A



Schranktyp	PSM 500-1000	PSM 500	PSM 950-1000	PSM 950
Außenmaße B x T x H mm	500 x 500 x 1000	500 x 500 x 1950	950 x 500 x 1000	950 x 500 x 1950
Ausführung	1-türig	1-türig	2-türig	2-türig
Auffangvolumen in Liter	AW 1 x 30 / WB 1 x 20	AW 1 x 30 / WB 3 x 20	AW 1 x 30 / WB 1 x 20	AW 1 x 30 / WB 3 x 20
Gewicht in kg	30	48	47	76
<b>Artikel-Nr., RAL 6011</b>	<b>B80-6110-A</b>	<b>B80-6111-A</b>	<b>B80-6112-A</b>	<b>B80-6113-A</b>
<b>Preis in Euro</b>	<b>410,00</b>	<b>610,00</b>	<b>610,00</b>	<b>741,00</b>

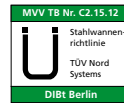


Unser Standard:  
Bodenwanne 3 mm mit  
Übereinstimmungszertifikat  
TÜV Nord Systems

## Pflanzenschutzmittel-Chemikalienschränke

Zur Lagerung von akut toxischen und wassergefährdenden Flüssigkeiten

- Korpus aus Qualitätsstahlblech in einwandiger Bauweise mit hochwertiger Pulverbeschichtung RAL 7035 - lichtgrau
- Türen über zentrales Zylinderschloss abschließbar
- Zuluft über Lüftungsöffnungen in den Türen
- Einlegewanne
  - kippgesichert, Tragkraft 50 kg
  - im Raster von 25 mm höhenverstellbar
- Abluftanschluss durch Rohrstützen DN 80 auf der Schrankdecke
- Kennzeichnung nach ASR A1.3
- Inkl. Inneneinrichtung:**
  - eine Einlegewanne (EW), Werkstoff Stahlblech, pulverbeschichtet in RAL 7035 - lichtgrau
  - Auffangwanne (AW), Auffangvolumen 65 Liter, mit Gitterroststellfläche, Werkstoff Stahlblech, 3 mm, pulverbeschichtet in RAL 7035 - lichtgrau, entsprechend WHG, **mit Ü-Zeichen gemäß StawaR**



700,00 €



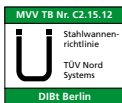
CHS-2FAS 950,  
Artikel-Nr. B80-6225-A

\* Höhe ab Oberkante Gitterrost

Schranktyp	CHS-2FAS
Außenmaße B x T x H in mm	950 x 500 x 1950
Innenmaße B x T x H in mm*	910 x 440 x 1719
Auffangvolumen in Liter	AW 1 x 65 / EW 1 x 20
Flügeltüren	2
Kapazität	2 x 60-Liter-Fass + Kleingebinde
Gewicht (kg)	100
<b>Art.-Nr., Türen RAL 7035 - lichtgrau</b>	<b>B80-6225-A</b>
<b>Preis in Euro</b>	<b>700,00</b>

## Pflanzenschutzmittel-Chemikalienschränke mit Schiebetüren

- Korpus aus Qualitätsstahlblech in einwandiger Bauweise mit hochwertiger Pulverbeschichtung RAL 7035 - lichtgrau
- 2 Schiebetüren über zentrales Zylinderschloss abschließbar
- Zuluft über Lüftungsöffnungen in den Türen
- Abluftanschluss durch Rohrstützen DN 80 auf der Schrankdecke
- Kennzeichnung nach ASR A1.3
- Inkl. Inneneinrichtung:**
  - 3 Fachböden, kippgesichert, im Raster von 25 mm höhenverstellbar
  - Tragkraft 50 kg
  - eine Auffangwanne (AW), Werkstoff Stahlblech, 3 mm, pulverbeschichtet in RAL 7035 - lichtgrau, entsprechend WHG, **mit Ü-Zeichen gemäß StawaR**



1.193,00 €



CHS 1500 ST,  
Artikel-Nr. B80-6262-A

Schranktyp	CHS 1500 ST
Außenmaße B x T x H in mm	1500 x 500 x 1950
Innenmaße B x T x H in mm	1480 x 430 x 1844
Auffangvolumen in Liter	AW 1 x 30
Schiebetüren	2
Gewicht (kg)	120
<b>Art.-Nr., Außenkorpus+Türen: RAL 7035 - lichtgrau</b>	<b>B80-6262-A</b>
<b>Preis in Euro</b>	<b>1.193,00</b>

## Chemikalien- und Giftschränk mit Sicherheitsbox (30 Minuten Feuerwiderstand)

Zur Lagerung von wassergefährdenden Stoffen und Kleinmengen von entzündbaren Flüssigkeiten am Arbeitsplatz

- ❑ Korpus aus Qualitätsstahlblech in einwandiger Bauweise mit hochwertiger Pulverbeschichtung RAL 7035 - lichtgrau
- ❑ Tür(en) über zentrales Zylinderschloss abschließbar
- ❑ Lüftung über Lüftungsöffnungen in der Tür
- ❑ Abluftanschluss durch Rohrstutzen DN 80 auf der Schrankdecke
- ❑ **Inkl. Inneneinrichtung:**
  - 3 Einlegewannen, kippgesichert, im Raster von 25 mm höhenverstellbar
  - Auffangvolumen: 20 Liter je Einlegewanne / Tragkraft 50 kg
  - Stahlblech pulverbeschichtet in RAL 7035 - lichtgrau

### Ausführung Sicherheitsbox:

- ❑ Geprüft nach DIN EN 14470-1 (Typ 30)
- ❑ 2 selbstschließende Flügeltüren
- ❑ Bodenauffangwanne Stahlblech pulverbeschichtet mit 11 Liter Auffangvolumen
- ❑ Abluftanschluss DN 80 über Lüftungskanal in der Schrankdecke

## Sicherheitsschränke Typ 90

Die Lagerung entzündbarer Flüssigkeiten in Arbeitsräumen ist unzulässig. Ausgenommen hiervon ist die Lagerung in Sicherheitsschränken nach DIN EN 14470-1 gemäß TRGS 510 Anlage 3. Die Sicherheitsschränke Typ 90 ermöglichen eine Lagerung direkt am Anwendungsort und verbinden so Ökonomie mit höchster Sicherheit für die Mitarbeiter.

- ❑ Außenkorpus Stahlblech pulverbeschichtet RAL 7035, lichtgrau, Türen in RAL 1007, narzissengelb
- ❑ Isolierung nach DIN 4102
- ❑ Innenkorpus aus HPL-Platten, RAL 7035
- ❑ Lüftungsanschluss auf dem Schrankdach (DN 80)
- ❑ Im Brandfall selbstschließende Lüftungseinsätze
- ❑ Zulassung durch anerkannte Materialprüfanstalt nach DIN EN 14470-1
- ❑ GS-geprüfte Sicherheit (GS-Zeichen)
- ❑ Für den Betrieb ohne Abluftsystem zugelassen

### Komplettausstattung (standardmäßig):

- ❑ Bodenauffangwanne mit Lochblechabdeckung aus Stahlblech als 1. Lagerebene
- ❑ 3 höhenverstellbare Stahlblech-Einlegewannen
- ❑ Temperaturabhängige Feststellanlage
- ❑ Nivellierstangen zum Ausgleich von Bodenunebenheiten
- ❑ Edelstahl-Bodenabschlusschiene

## Abluftventilator

Zur sicheren Absaugung von explosions- und gesundheitsgefährdenden Dämpfen

- ❑ Radialventilator mit 400 Volt **ex-geschützt**
- ❑ Komplett inkl. Montageplatte zur einfachen Montage auf dem Schrankdach

storeLAB



CHS 950 / SIB 30, Artikel-Nr. B80-6207-A, Außenmaße B x T x H mm = 950 x 500 x 1950

storeLAB



SIS Typ 90 / 1200, Artikel-Nr. B80-2102-G, Außenmaße B x T x H mm = 1190 x 598 x 1935

storeLAB



SIS Typ 90 / 600, Artikel-Nr. B80-2100-G, Außenmaße B x T x H mm = 595 x 598 x 1935

684,00 €



Artikel-Nr. B80-2841-A



## Zur Lagerung von wassergefährdenden Pflanzenschutzmitteln im Freien

### Fass-Schränke aus Stahl

- ❑ Konstruktion aus 3 mm Stahlblech
- ❑ 100 mm Bodenfreiheit für Staplertransport
- ❑ Abschließbare Ausführung
- ❑ Auffangvolumen 220 Liter
- ❑ Korrosionsschutz durch Grundierung und Lackierung der Auffangwanne
- ❑ Wetterschutzaufbau aus Stahlblech verzinkt



**WSP-2SKKS-D/GR,  
Artikel-Nr. P21-2483-A**



**WSP-1SKKS-D/GR,  
Artikel-Nr. P21-2482-A**

Typenbezeichnung	WSP-1SKKS-D/GR	WSP-2SKKS-D/GR
Außenmaße B x T mm	900 x 750	1760 x 750
Gesamthöhe mm	1900	1720
Innenmaße B x T mm	740 x 660	2 x 740 x 660
Fachhöhe mm	2 x 440 / 1 x 1360	2 x 440 / 1 x 1360
Belastung kg	250	500
Auffangvolumen Liter	220	220
<b>Artikel-Nr., Wanne lackiert, Aufbau verzinkt</b>	<b>P21-2482-A</b>	<b>P21-2483-A</b>
<b>Preis in Euro</b>	<b>1.250,00</b>	<b>1.797,00</b>

## Zur Lagerung von aggressiven / wassergefährdenden Pflanzenschutzmitteln im Freien

### PE-Station

- ❑ Rotationsgeformte Konstruktion gelb, mit Wannenkörper aus PE schwarz
- ❑ Umlaufende Stabilisierungsrippen
- ❑ Unterfahrbarkeit für innerbetrieblichen Transport
- ❑ Stellebene aus PE-Lochplatte
- ❑ Wetterschutz durch PE-Jalousie schwarz, abschließbar mit kundenseitigem Vorhängeschloss
- ❑ Auffangwannen mit allgemeiner bauaufsichtlicher Zulassung des DiBt Berlin
- ❑ Anlieferung als Bausatz zur einfachen Selbstmontage vor Ort



**PE-ST-2,  
Artikel-Nr. P70-2052-A**

**PE-ST-2,  
Artikel-Nr. P70-2052-A**

### Zubehör Regal-Set für PE-Station

Zubehör	Artikel-Nr.
Regal-Set zur Lagerung von Kleingebinden oder Kanistern mit 2 höhenverstellbaren Gitterrost-Ebenen, B x T x H mm = 1060 x 635 x 1150, Tragkraft je Ebene 200 kg	<b>P70-2056-A</b>
<b>Preis in Euro</b>	<b>235,00</b>





## PE-Station

- ❑ Rotationsgeformte Konstruktion gelb, mit Wannenkörper aus PE schwarz
- ❑ Umlaufende Stabilisierungsrippen
- ❑ Unterfahrbarkeit für innerbetrieblichen Transport
- ❑ Stellebene aus PE-Lochplatte
- ❑ Doppelflügeltür abschließbar
- ❑ Auffangwannen mit allgemeiner bauaufsichtlichen Zulassung des DiBt Berlin
- ❑ Anlieferung als Bausatz zur einfachen Selbstmontage vor Ort



1.495,00 €

**PE-ST-4,**  
Artikel-Nr. P70-2053-A



2.095,00 €

**PE-ST-KT,**  
Artikel-Nr. P70-2055-A



**PE-ST-KT, Artikel-Nr. P70-2055-A,**  
mit optionaler Fasspalette,  
Artikel-Nr. R67-1107-A



142,00 €

**Fasspalette stapelbar,**  
Abfüllhöhe 230 mm,  
B x T x H in mm  
= 1290 x 750 x 300,  
Artikel-Nr. R67-1107-A



Typenbezeichnung	PE-ST-2	PE-ST-4	PE-ST-KT
Außenmaße B x T x H in mm	1500 x 1100 x 2110	1560 x 1790 x 2110	1770 x 1750 x 2260
Innenmaße B x T x H in mm	1220 x 750 x 1330	1220 x 1380 x 1510	1450 x 1480 x 1320
Auffangvolumen in Liter	236	242	1000
Kapazität à KTC / IBC	-	-	1
Kapazität à 200-Liter-Fass stehend	2 direkt auf PE-Lochplatte oder Europalette	4 direkt auf PE-Lochplatte oder Chemiepalette	4
Kapazität à 200-Liter-Fass liegend*	-	-	2
Max. Belastung in kg	500	1700	2000
<b>Artikel-Nr., mit PE-Lochplatte</b>	<b>P70-2052-A</b>	<b>P70-2053-A</b>	<b>P70-2055-A</b>
<b>Preis in Euro</b>	<b>1.295,00</b>	<b>1.495,00</b>	<b>2.095,00</b>

\* nur in Verbindung mit einer Fasspalette, Artikel-Nr. R67-1107-A möglich

### Sicherheitslagerhäuser

Das Sicherheitslagerhaus ist ein erprobtes, kostengünstiges, mobiles Außenlager für Gefahrstoffe. Es kann jederzeit mittels Gabelstapler oder Kran unbeladen umgesetzt werden. Durch den modularen Aufbau stehen verschiedene Größen zur Auswahl. Damit lässt sich das System auf die konkreten Anforderungen des Betreibers optimal anpassen. Bei Ausrüstung mit Regalteilen ist das Sicherheitslagerhaus hervorragend als begehbares Kleingebindelager geeignet.

#### Auffangwanne mit Gitterrostauflage

- Aus 3 mm Stahlblech, **feuerverzinkt**
- Belastung 1000 kg / m<sup>2</sup>, höhere Belastung auf Anfrage
- Unterfahrhöhe 100 mm

#### Spezial-Containeraufbau

- Hergestellt aus speziell profiliertem, verzinktem Stahlblech
- Verstärkte Dach- und Bodenrahmenprofile
- Flüssigkeitseinleitbleche umlaufend, an Lüftungsbereich
- 2-flügelige verzinkte Stahltür mit Lüftungsschlitzen, 1750 mm breit, abschließbar mit Sicherheitsschloss**
- Integrierte, wettergeschützte Lüftungsöffnungen in der Tür und gegenüberliegender Rückwand
- Kranösen serienmäßig**



**SLH 1 x 2, verzinkt, Art.-Nr. H61-2101-B, Außenmaße B x T x H mm = 1075 x 2075 x 2385, Regaleinbauten als Zubehör erhältlich**



Typenbezeichnung	SLH 1 x 2	SLH 2 x 2	SLH 3 x 2	SLH 6 x 3
Abmaße L x B mm	1075 x 2075	2075 x 2075	3075 x 2075	6075 x 2875
Gesamthöhe mm	2385	2385	2385	2385
Auffangvolumen L	300	660	1000	2 x 1400
<b>Artikel-Nr., verzinkt</b>	<b>H61-2101-B</b>	<b>H61-2102-B</b>	<b>H61-2103-B</b>	<b>H61-2110-C</b>
<b>Preis in Euro</b>	<b>2.552,00</b>	<b>4.095,00</b>	<b>4.630,00</b>	<b>10.722,00</b>

## Zur frostfreien Lagerung von wassergefährdenden Pflanzenschutzmitteln im Freien



**Thermo-Sicherheitslagerhaus SLT 3 x 2, verzinkt, Außenmaße B x T x H mm = 3075 x 2075 x 2385, Regale und Wannenisolierung als Zubehör erhältlich**

### Thermo-Sicherheitslagerhäuser

- Die Anlieferung erfolgt in montiertem Zustand.
- Isolierung der Sicherheitslagerhäuser: alle Wände, das Dach und die Türen von innen, mit 60 mm starkem, nicht brennbarem Isoliermaterial
- Isolierung der Auffangwanne optional
- Beheizung je nach Größe und benötigter Innentemperatur
- Umlaufende Einleitbleche (außer im Türbereich)
- Inkl. Erdungsanschluss zur Vermeidung gefährlicher elektrostatischer Aufladungen (für Ex-Zone 2)
- Bei der Lagerung von entzündbaren Flüssigkeiten ist eine technische Zwangsbelüftung erforderlich.



**Umluftheizung 2 kW**

Typenbezeichnung	SLT 1 x 2	SLT 2 x 2	SLT 3 x 2	SLT 6 x 3
Abmaße L x B mm	1075 x 2075	2075 x 2075	3075 x 2075	6075 x 2875
Gesamthöhe mm	2385	2385	2385	2385
Auffangvolumen L	300	660	1000	2 x 1400
<b>Artikel-Nr., verzinkt</b>	<b>H63-1000-A</b>	<b>H63-1001-A</b>	<b>H63-1002-A</b>	<b>H63-1009-C</b>
<b>Preis in Euro</b>	<b>5.281,00</b>	<b>6.404,00</b>	<b>7.909,00</b>	<b>16.762,00</b>

Heizungen nicht ex-geschützt	2 kW	3 kW
frostfreie Lagerung für SLT-Typ:	1 x 2 / 2 x 2 / 3 x 2	6 x 3
<b>Artikel-Nr.</b>	<b>H63-9020-A</b>	<b>H63-9080-A</b>
<b>Preis in Euro</b>	<b>647,00</b>	<b>755,00</b>

## Sicherheitslagerhäuser mit natürlicher Belüftung

- ❑ Zur passiven Lagerung von entzündbaren Flüssigkeiten
- ❑ Durch umlaufende Lüftungsöffnungen direkt über der Auffangwanne, Lüftungsöffnungen im oberen Bereich von Rückwand und Tür, wird der gesetzlich geforderte mindestens 0,4-fache Luftwechsel erreicht.
- ❑ Inkl. Erdungsanschluss zur Vermeidung gefährlicher elektrostatischer Aufladungen (für Ex-Zone 2)
- ❑ Tür wahlweise auf Längs- oder Schmalseite (nicht bei Typ SLH-NB 1 x 2)
- ❑ Die Anlieferung erfolgt in montiertem Zustand.

**Der Luftwechsel ist geprüft und nachgewiesen gemäß den Vorgaben des DIBt Berlin!**



**Weitere Größen und lackierte Ausführungen gerne auf Anfrage!**

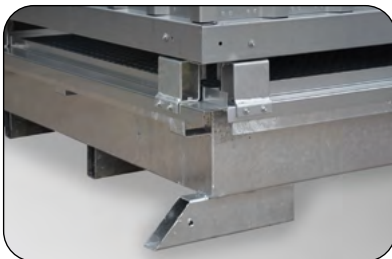


**Unser Standard: Doppel-flügelte Tür und Kranösen!**

**4.802,00 €**

**SLH-NB 3 x 2, verzinkt, Artikel-Nr. H63-1102-A, Außenmaße B x T x H mm = 3075 x 2075 x 2570, Auffahrrampe und Regaleinbauten als Zubehör erhältlich**

Typenbezeichnung	SLH-NB 1 x 2	SLH-NB 2 x 2	SLH-NB 3 x 2	SLH-NB 6 x 3
Abmaße L x B mm	1075 x 2075	2075 x 2075	3075 x 2075	6075 x 2875
Gesamthöhe mm	2570	2570	2570	2570
Auffangvolumen L	300	660	1000	2 x 1400
<b>Artikel-Nr., verzinkt</b>	<b>H63-1100-A</b>	<b>H63-1101-A</b>	<b>H63-1102-A</b>	<b>H63-1109-C</b>
<b>Preis in Euro</b>	<b>2.718,00</b>	<b>4.503,00</b>	<b>5.090,00</b>	<b>11.226,00</b>



**Nach Anlieferung muss das Fußprofil mit dem Fundament verdübelt werden.**

**1.477,00 €**



**Technische Zwangsentlüftung, ex-geschützt, Art.-Nr. H61-9006-C**

Bei Ausstattung mit ex-geschützter Zwangsentlüftung sind die vorgenannten Container auch zur aktiven Lagerung von entzündbaren Flüssigkeiten geeignet.

## Zubehör für Sicherheitslagerhäuser

Zubehör	Artikel- Nr.	Preis in Euro
Gitterrost-Regal-Set mit 3 Lagerebenen, an der Containerwand vormontiert, verzinkt, Maße B x T mm = 800 x 500	<b>H61-9011-C</b>	<b>276,00</b>
Gitterrost-Regal-Set mit 3 Lagerebenen, an der Containerwand vormontiert, verzinkt, Maße B x T mm = 1800 x 500	<b>H61-9012-C</b>	<b>401,00</b>
Gitterrost-Regal-Set mit 3 Lagerebenen, an der Containerwand vormontiert, verzinkt, Maße B x T mm = 2600 x 500	<b>H61-9013-C</b>	<b>605,00</b>
Rampe L x B x H mm = 1200 x 1000 x 320 für Fasskarre	<b>H61-9007-D</b>	<b>336,00</b>
LED Feuchtraumleuchte 230 Volt	<b>H61-9009-E</b>	<b>564,00</b>
LED Leuchte 230 Volt ex-geschützt Zone 2	<b>H61-9090-B</b>	<b>932,00</b>
Technische Zwangsentlüftung, ex-geschützt	<b>H61-9006-C</b>	<b>1.477,00</b>
Schaltkasten für elektrische Einbauelemente	<b>H63-9007-A</b>	<b>auf Anfrage</b>



**Elektro-Schaltkasten (außen)**

## Kompaktwannen

- ❑ Zur Lagerung von wassergefährdenden und entzündbaren Flüssigkeiten
- ❑ Wanne aus 3 mm Stahlblech
- ❑ Herausnehmbare, feuerverzinkte Gitterroste
- ❑ Bodenfreiheit 100 mm für Staplertransport
- ❑ Korrosionsschutz durch Grundierung und Lackierung oder **Feuerverzinkung**
- ❑ Auffangvolumen 210 Liter



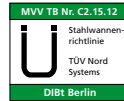
**CW 4L, feuerverzinkt, Artikel-Nr. P65-1004-A, Außenmaße B x T x H mm = 2420 x 820 x 240**

**Ohne Abb.: CW 4L, lackiert RAL 5015, Artikel-Nr. P65-2004-A, Preis: 553,00 €**



**CW 2, lackiert RAL 5015, Artikel-Nr. P65-2002-A, Außenmaße B x T x H mm = 1250 x 820 x 340**

**Ohne Abb.: CW 2, feuerverzinkt, Artikel-Nr. P65-1002-A, Preis: 335,00 €**



## Sicherheitsbodenelemente

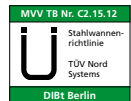
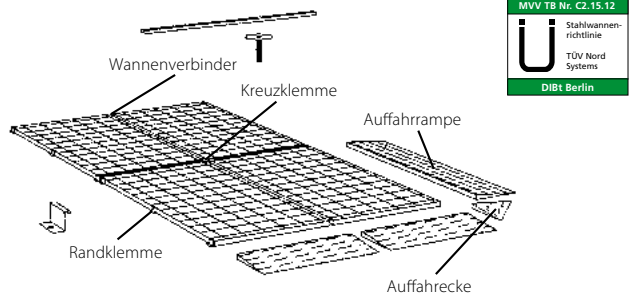
Wassergefährdende und entzündbare Stoffe erfordern nicht nur beim Lagern hohe Sicherheitsvorschriften, sondern auch bei täglichen Betriebsabläufen wie Umfüllen, Umschlagen und Transportieren. Selbst Leergut muß laut Gesetzgeber über Auffangwannen gelagert werden. Kostengünstige und vorschriftsmäßige Lösungen sind hier gefragt. Für diese Fälle gibt es Sicherheitsbodenelemente.



- ❑ Alle Anforderungen des WHG werden erfüllt
- ❑ Zugelassen für alle Wassergefährdungsklassen
- ❑ Konstruktion aus 3 mm Stahlblech
- ❑ Einzelsegmente können beliebig untereinander kombiniert werden
- ❑ Abstand zwischen den Elementen jeweils 40 mm
- ❑ Mit herausnehmbaren, hochbelastbaren, feuerverzinkten Gitterrosten
- ❑ Befahrbar mit Handhubwagen, auf Anfrage mit Stapler oder mit LKW
- ❑ Hoher Korrosionsschutz durch Verzinkung

Typenbezeichnung	BS 29.14 / 78	BS 29.19 / 78
Grundfläche B x T mm	2850 x 1400	2850 x 1900
Wannenhöhe mm	78	78
Auffangvolumen L	220	300
Radlast kg	450	450
Belastung kg/m <sup>2</sup>	5000	5000
Eigengewicht kg	256	339
<b>Artikel-Nr., verzinkt</b>	<b>P25-1206-B</b>	<b>P25-1207-B</b>
<b>Preis in Euro</b>	<b>1.199,00</b>	<b>1.615,00</b>

Zubehör	Auffahrrampen			Auffahrecken
Typ	AF 14 / 78	AF 19 / 78	AF 29 / 78	AE 78
Grundfläche B x T mm	1400 x 745	1900 x 745	2850 x 745	745 x 745
Radlast kg	450	450	450	450
Eigengewicht kg	65	85	120	55
<b>Artikel-Nr., verzinkt</b>	<b>P25-1215-A</b>	<b>P25-1216-A</b>	<b>P25-1217-A</b>	<b>P25-1227-A</b>
<b>Preis in Euro</b>	<b>442,00</b>	<b>555,00</b>	<b>767,00</b>	<b>303,00</b>



Zubehör	Wannenverbinder			Rand- u. Kreuzklemmen	
Typ	VB 14	VB 19	VB 29	RK 78	KK 78
Maße B x T mm	52 x 1370	52 x 1870	52 x 2820	78 x 100	120 x 120
<b>Artikel-Nr., verzinkt</b>	<b>P25-1221-A</b>	<b>P25-1222-A</b>	<b>P25-1223-A</b>	<b>P25-1229-A</b>	<b>P25-1228-A</b>
<b>Preis in Euro</b>	<b>36,00</b>	<b>46,00</b>	<b>61,00</b>	<b>29,00</b>	<b>50,00</b>



## KTC - Wannen

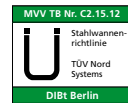
- ☐ Zum Lagern und Abfüllen von Gefahrstoffen in Großgebinden
- ☐ Konstruktion aus 3 mm Stahlblech
- ☐ Stellebene aus feuerverzinkten, herausnehmbaren Gitterrosten
- ☐ 100 mm Bodenfreiheit für Staplertransport
- ☐ Hoher Korrosionsschutz durch Grundierung und Lackierung oder **Feuerverzinkung**
- ☐ Auffangvolumen 1000 Liter
- ☐ Belastung 1500 kg / m<sup>2</sup>



WSP-KTC-DR, feuerverzinkt,  
Artikel-Nr. P21-1607-A



WSP-KTC-ZW-AS, lackiert,  
Artikel-Nr. P21-2606-A



Typenbezeichnung	WSP-KTC-OS	WSP-KTC-ZW	WSP-KTC-DR
Maße B x T x H mm	1300 x 1360 x 795	2680 x 1300 x 485	3850 x 1300 x 385
Auffangvolumen L	1000	1000	1000
Artikel-Nr., lackiert	P21-2601-B	P21-2602-B	P21-2607-A
Preis in Euro	774,00	981,00	1.742,00
Artikel-Nr., feuerverzinkt	P21-1601-B	P21-1602-B	P21-1607-A
Preis in Euro	962,00	1.104,00	1.875,00

Typenbezeichnung	WSP-KTC-AS	WSP-KTC-ZW-AS	WSP-KTC-DR-AS
Maße B x T x H mm	1300 x 1360 x 1070	2680 x 1400 x 745	3940 x 1400 x 645
Maße Abfüllbock B x T x H mm	1300 x 1100 x 320	2 x 1300 x 1100 x 320	3 x 1300 x 1100 x 320
Auffangvolumen L	1000	1000	1000
Artikel-Nr., lackiert	P21-2603-B	P21-2606-A	P21-2608-A
Preis in Euro	954,00	1.412,00	2.571,00
Artikel-Nr., feuerverzinkt	P21-1603-B	P21-1606-A	P21-1608-A
Preis in Euro	1.194,00	1.565,00	2.718,00



WSP-KTC-AS, lackiert,  
Artikel-Nr. P21-2603-B

## Großraumwannen

**Zum Lagern und Abfüllen von wassergefährdenden und entzündbaren Flüssigkeiten**

- ☐ Wanne aus 3 mm feuerverzinktem Stahlblech
- ☐ Herausnehmbare, feuerverzinkte Gitterroste
- ☐ Bodenfreiheit für Staplertransport
- ☐ Typ GW 3 ist auch zur Lagerung von 1000-Liter-Behältern geeignet



Typenbezeichnung	GW 2	GW 3
Außenmaße B x T x H mm	2066 x 2066 x 315	3066 x 2066 x 315
Auffangvolumen L	660	1200
Belastung kg/m <sup>2</sup>	1000	1000
Eigengewicht kg	270	400
Unterfahrhöhe mm	100	60
Artikel-Nr., feuerverzinkt	P21-1101-A	P21-1102-A
Preis in Euro	1.829,00	2.148,00



GW 3, feuerverzinkt, Artikel-Nr. P21-1102-A, mit optionaler  
Auffahrrampe, Artikel-Nr. P21-1110-A, Preis: 345,00 €

## PE Wannen zur Lagerung von 60-Liter-Fässern

- ❑ Rotationsgeformter Wannenkörper aus PE-HD schwarz
- ❑ Zum Aufstellen auf dem Boden, auf Europaletten oder Arbeitstischen und Werkbänken; PE-60/F unterfahrbar
- ❑ Ohne Stellebene oder mit PE-Lochplatte



PE-60, mit PE-Lochplatte, Artikel-Nr. P70-2007-A, Maße B x T x H mm = 1000 x 600 x 175, ohne Stellebene, Artikel-Nr P70-2008-A, Preis: 102,00 €



PE-60/F, unterfahrbar, mit PE-Lochplatte, Artikel-Nr. P70-2013-A, Maße B x T x H mm = 1000 x 600 x 265, ohne Stellebene, Artikel-Nr P70-2014-A, Preis: 152,00 €

## PE Wannen zur Lagerung von 200-Liter-Fässern

- ❑ Rotationsgeformter Wannenkörper aus PE-HD schwarz
- ❑ Umlaufende Stabilisierungsrippen
- ❑ Typ PE-200-6 zum Aufstellen auf dem Boden, auf Europaletten oder Arbeitstischen und Werkbänken
- ❑ Typen PE-200-2, PE-200-4 und PE-200-4L mit Bodenfreiheit
- ❑ Ohne Stellfläche zum direkten Einstellen von Fässern und Behältern oder mit PE-Lochplatte erhältlich



PE-200-6, ohne Stellebene, Artikel-Nr. P70-2028-A, Maße B x T x H mm = 1200 x 800 x 410



PE-200-6, mit PE-Lochplatte, Artikel-Nr. P70-2029-A, Maße B x T x H mm = 1200 x 800 x 410



PE-200-2, mit PE-Lochplatte, Artikel-Nr. P70-2021-A, Maße B x T x H mm = 1300 x 750 x 440



PE-200-4, mit PE-Lochplatte, Artikel-Nr. P70-2022-A, Maße B x T x H mm = 1380 x 1290 x 280



PE-200-4L, mit PE-Lochplatte, Artikel-Nr. P70-2023-A, Maße B x T x H mm = 2445 x 660 x 270

## PE Wannen zur Lagerung von KTC/IBC („Shuttle-Lagerung“)

- ❑ Rotationsgeformter Wannenkörper aus PE-HD schwarz
- ❑ Umlaufende Stabilisationsrippen gewährleisten hohe Belastungswerte
- ❑ Bodenfreiheit für innerbetrieblichen Transport
- ❑ Stellebene aus PE-Lochplatte oder ohne Stellebene zum direkten Aufstellen von KTC/IBC-Behältern



PE-KT-1, mit PE-Lochplatte, Artikel-Nr. P70-2040-A, Maße B x T x H mm = 1450 x 1450 x 1000, mit Abfüllvorsatz PE-AV-1, Artikel-Nr. P70-2035-A, Preis: 108,00 €



PE-KT-2S, ohne Stellebene, Artikel-Nr. P70-2044-A, Maße B x T x H mm = 2300 x 1360 x 575, mit Abfüllvorsatz PE-AV-2, Artikel-Nr. P70-2036-A, Preis: 86,00 €

### Auslaufsperrern und Barriersysteme

Auslaufsperrern und Barriersysteme sind geeignet zum schnellen Verschließen und Absperren von Gebäudeöffnungen und Hofbereichen. Im Stör- oder Brandfall wird der unkontrollierte Austritt von wassergefährdenden Stoffen in die Umgebung verhindert. Damit ist auch das kontaminierte Löschwasser in brennenden Gebäuden abgesichert.

#### Manuell steckbare Ausführung:

- Sperrkörper einteilig oder auch stapelbar
- Geeignet für die Montage innerhalb oder vor der Laibung
- Sperrkörper können in Stand- oder Wandhalter ordnungsgemäß gelagert werden.

#### Drehbare Ausführung:

- Bedienfreundlich, da „Ein-Mann-Bedienung“ ohne großen Kraftaufwand möglich ist, ggf. mit Gewichtskompensation
- Als manuelle oder automatische Variante lieferbar (Auslösung über Rauchmelder)

#### Höhenverfahrbare Ausführung:

- Als manuelle oder automatische Variante lieferbar
- Geschwindigkeitsreguliert und gewichtskompensiert

**Preise und  
Ausführungen  
auf Anfrage!**



## Sicherheitszubehör - Bindemittel-Notfall-Sets

### Notfall-Transportbox aus Kunststoff

- Mobil mit 4 Rollen
- B x T x H in mm  
= 800 x 495 x 560
- Aufsaugvolumen  
jeweils 110 Liter
- Gewicht 30 kg



Artikel-Nr.  
B82-1521-D

Typ 2714 Universal	Artikel-Nr.
<b>Inhalt:</b> 50 Tücher, 5 Kissen 3 Schlängel 1 Paar Schutzhandschuhe 1 Schutzanzug 2x 0,5 L Augenspüfflüssigkeit 10 kg Granulat 1 Handfeger + Schaufel 2 Entsorgungssäcke	<b>B82-1520-D</b>
	<b>Preis in Euro</b> <b>638,00</b>

Typ 2715 für Öle	Artikel-Nr.
<b>Inhalt:</b> 50 Tücher, 5 Kissen 3 Schlängel 1 Paar Schutzhandschuhe 1 Schutzanzug 2x 0,5 L Augenspüfflüssigkeit 10 kg Granulat 1 Handfeger + Schaufel 2 Entsorgungssäcke	<b>B82-1521-D</b>
	<b>Preis in Euro</b> <b>672,00</b>

### Notfall-Set in Kunststoffolie

- B x T x H in mm  
= 500 x 220 x 500
- Aufsaugvolumen  
jeweils 35 Liter
- Gewicht 10 kg



Typ 492 Universal	Artikel-Nr.
<b>Inhalt:</b> 10 Tücher 1 Schlängel 5 kg Granulat 1 Paar Schutzhandschuhe 2 Entsorgungssäcke	<b>B82-1524-C</b>
	<b>Preis in Euro</b> <b>104,00</b>

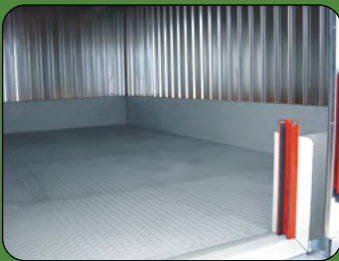
Typ 493 für Öle	Artikel-Nr.
<b>Inhalt:</b> 10 Tücher 1 Schlängel 5 kg Granulat 1 Paar Schutzhandschuhe 2 Entsorgungssäcke	<b>B82-1525-C</b>
	<b>Preis in Euro</b> <b>98,00</b>



Sie planen „Ihr“  
Pflanzenschutzmittel-Lager?  
Fragen Sie uns,  
wir beraten Sie gern!

- Bestehend aus Sicherheitslagerhäusern mit Stahlblechüberdachung
- Einspeisung für Löschwasser
- Rückhaltung für Löschwasser

- Kompaktlagerhalle mit Flächenschutzsystem
- Löschwasserrückhaltebarriere



Alle Preise im Prospekt zzgl. gesetzlicher MwSt., Lieferung ab Werk!



### LACONT Umwelttechnik GmbH

Halberstädter Str. 20A • 39435 Egel

**Telefon (039 268) 9896 - 0**

**Fax (039 268) 9896 29**

E-MAIL: [info@lacont.de](mailto:info@lacont.de)

INTERNET: [www.lacont.de](http://www.lacont.de)



***Fordern Sie unseren  
Gesamtkatalog an!***